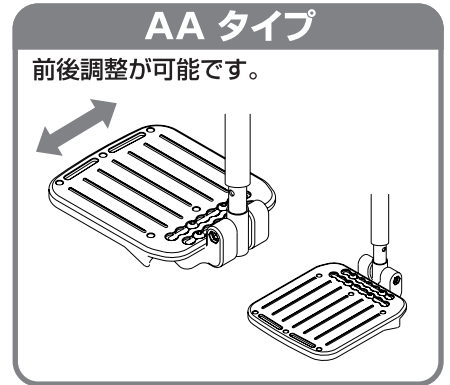
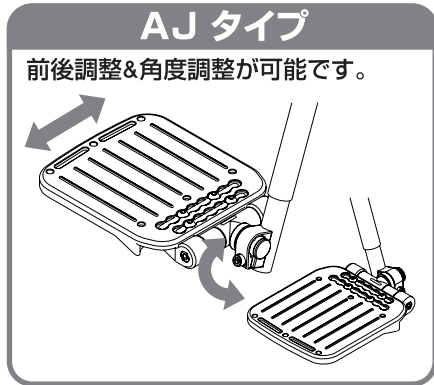


# アジャスタブル フットサポート

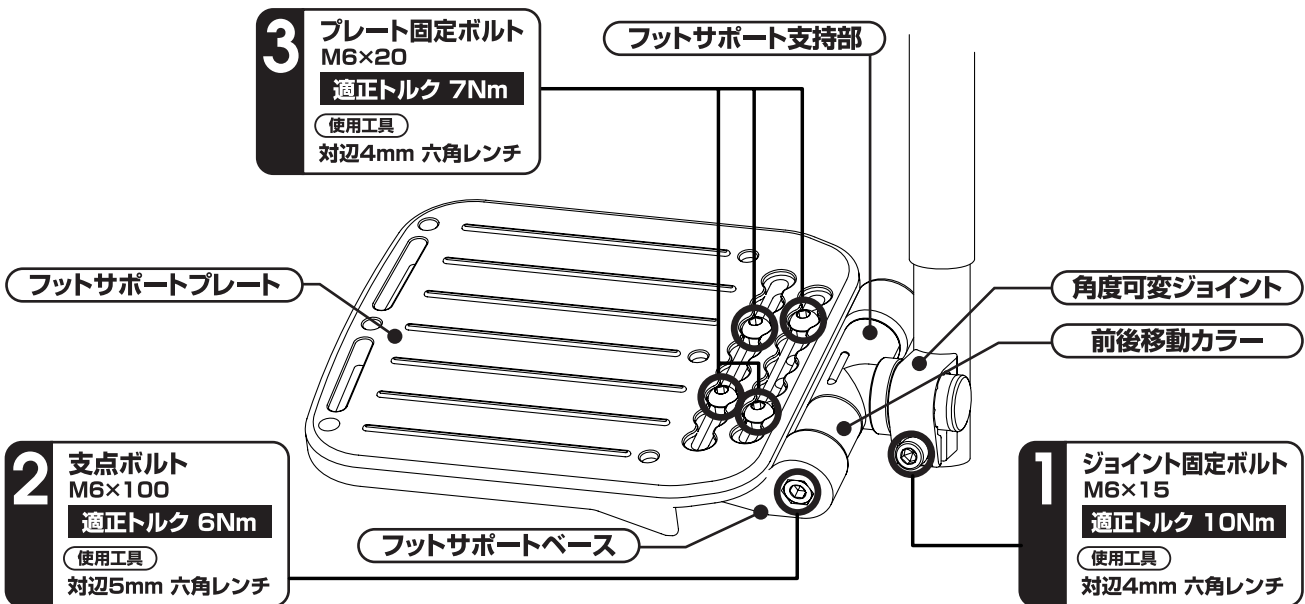
## 取扱説明書

使用者の身体状況に応じて、フットサポートの位置を変更することができます。

次の3種類のフットサポートがあります。

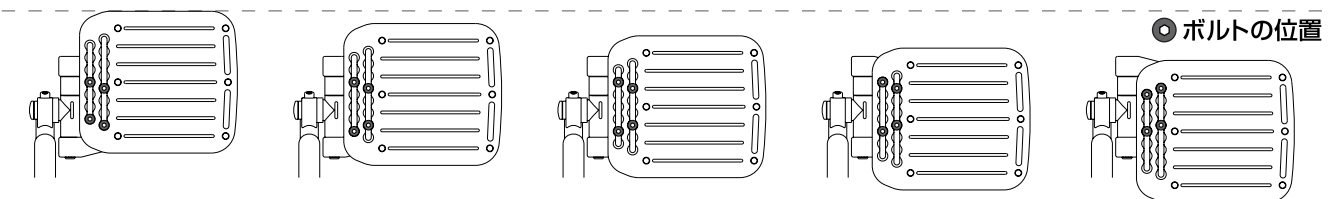


### 各部名称 (図:AJタイプ)



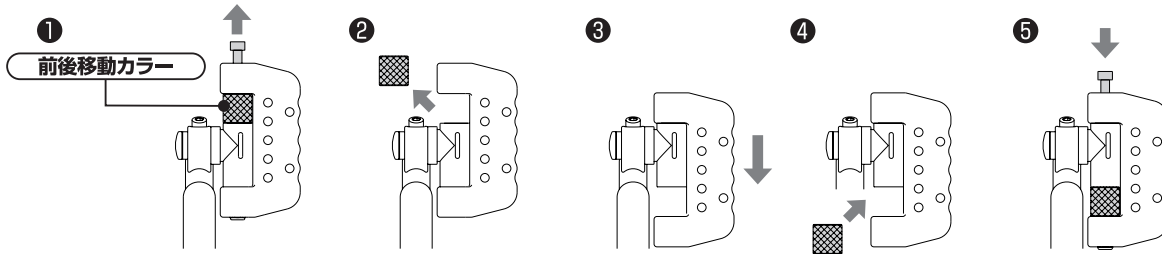
### フットサポートプレートの調整方法

基本的な前後調整 (AJ・AW・AAタイプ共通) 13mm間隔 5段階で変わります。



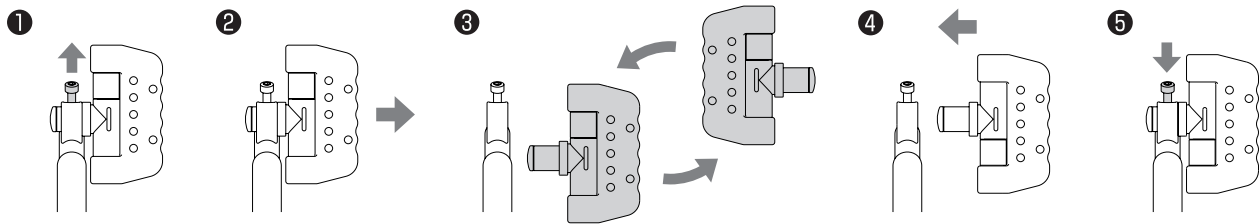
- フットサポートプレートを固定しているボルト**3** M6×20 (4本)を取り外します。  
(フットサポートベースの裏側に4個のナットがありますので無くさないようにしてください。)
- 上図のように前後5段階に変更できますので、適当な位置にあわせてください。
- 取り外したボルト&ナットで固定します。(ボルトの位置は上図のようにできるだけ離れた位置を使用します。)
- しっかりと固定されているか確認してください。

**さらに前後調整する方法 I** (AJタイプのみ) 20mm位置が変わります。



- ① フットサポートベースを固定しているボルト ② M6×100を取り外します。  
(反対側にナットがありますので無くさないようにしてください。)
- ② 前後移動カラーを取り外します。 ④ 前後移動カラーをはめます。
- ③ フットサポートベースの位置を変更します。 ⑤ 取り外したボルト&ナットで固定します。

**さらに前後調整する方法 II** (AJタイプのみ) 13mm位置が変わります。



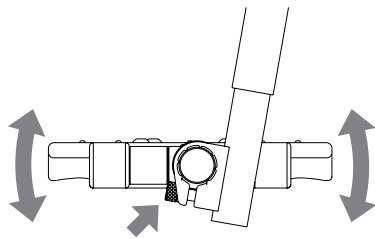
- ① 角度可変ジョイントのボルト ① M6×15をゆるめます。  
(ボルトを取り外す必要はありませんが、取り外した場合はスプリングワッシャーを無くさないようにしてください。)
- ② フットサポート全体を角度可変ジョイントから取り外します。 ④ 角度可変ジョイントに取り付けます。
- ③ 左右のフットサポートを入れ替えます。 ⑤ ゆるめたボルトを締めてください。

**注意**

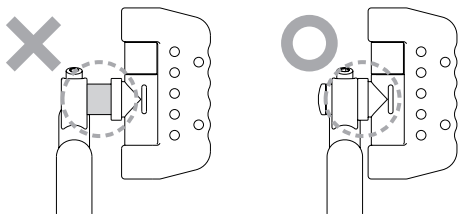
● ①、②、③のボルトは必ず締めてください。フットサポートが外れ、ケガをする原因になります。

していただく

**角度調整の方法** (AJタイプのみ)



- ① 角度可変ジョイントのボルト ① M6×15をゆるめます。  
(ボルトを取り外す必要はありませんが、取り外した場合はスプリングワッシャーを無くさないようにしてください。)
- ② フットサポート全体の角度を変更します。
- ③ ゆるめたボルトを締めてください。  
このとき、フットサポート支持部と角度可変ジョイントの間にすき間が無いようにしてください。



**注意**

● フットサポート支持部と角度可変ジョイントの間にすき間がある状態で使用すると、フットサポートが外れることがあります。ケガをする原因になります。

していただく

**注意**

● ①のボルトはしっかりと締めてください。フットサポートの角度が急に変わったり、外れたりする場合があります。ケガをする原因になります。

していただく



株式会社 松永製作所

〒503-1272 岐阜県養老郡養老町大場484  
TEL 0584-35-1180(代) FAX 0584-35-1270  
URL <http://www.matsunaga-w.co.jp>