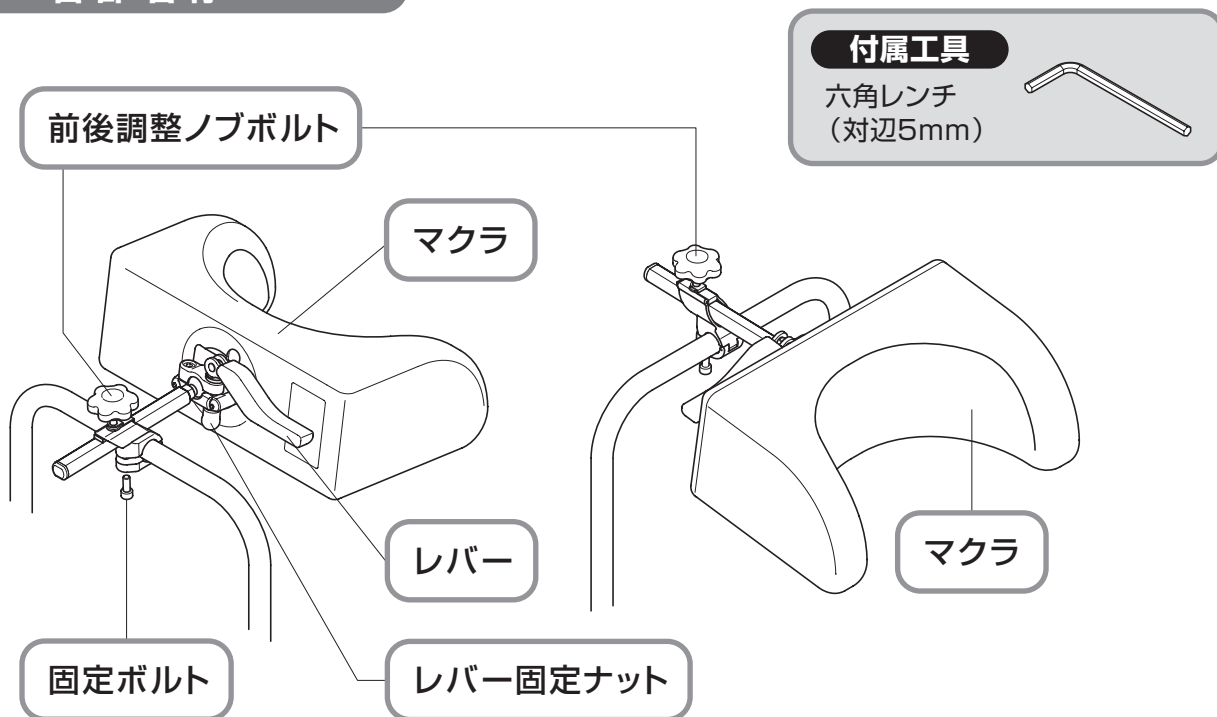


# 〈BJヘッドサポート取扱説明書〉

このたびは、BJヘッドサポートをお買い上げいただき、ありがとうございます。  
正しく、安全にご使用していただくために、この説明書をよくお読みください。  
また、大切に保管し、必要に応じてお読みください。

## 各部名称

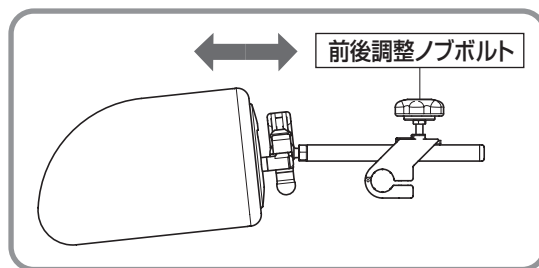


## 使用方法

使用者の状態に合わせて、マクラの前後・左右・角度を調整することができます。  
以下の方法を組合わせて、最適な位置でご使用ください。

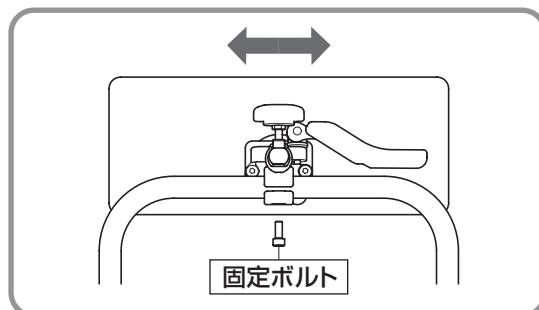
### 〈前後調整〉

- 前後調整ノブボルトを緩めて、マクラの前後位置を合わせてください。
- 位置が決まりましたら、前後調整ノブボルトをしっかりと締めてください。



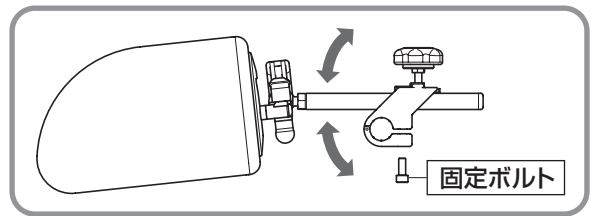
### 〈左右調整〉

- 固定ボルトを付属の六角レンチで緩めて、マクラの左右位置を合わせてください。
- 位置が決まりましたら、固定ボルトをしっかりと締めてください。



### <角度調整①(固定ボルトによる調整)>

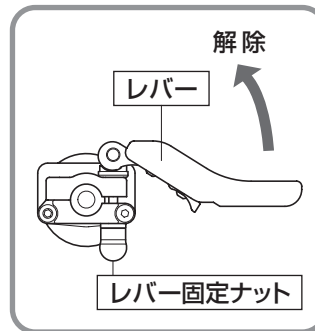
- 固定ボルトを付属の六角レンチで緩めて、マクラの角度を合わせてください。
- 角度が決まりましたら、固定ボルトをしっかりと締めてください。



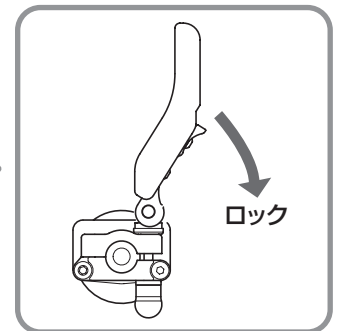
### <角度調整②(レバーによる調整)>

- レバーを矢印の方向に上げるとマクラが自由に動きますので、マクラの角度を合わせてください。
- 角度が決まりましたら、レバーを元に戻して固定してください。

※このときマクラが固定されない場合は、レバーを上げ、下側のレバー固定ナットを少し締めてから再びレバーを戻してください。逆にレバーが固くて戻らない場合には、レバー固定ナットを少し緩めてください。



固定した状態



解除した状態



## 注意

この表示を無視して、誤った取り扱いをすると、傷害を負う可能性があること、および物的損害の発生する可能性が想定される内容を示しています。

- 調整後はマクラがしっかりと固定されているか確認してください
- 表記してある部分以外のボルトは緩めないでください。  
(マクラが固定されず、頭や首などを痛める可能性があります)

## お手入れの方法

- 清掃する場合は、水につけたタオルを強くしぼり、泥やホコリを拭き取った後に、乾いた布で仕上げ拭きをしてください。
- 揮発性剤(シンナー・ベンジン・アルコール類)は使用しないで下さい。  
(変色・劣化の原因となります。)



## 注意

この表示を無視して、誤った取り扱いをすると、傷害を負う可能性があること、および物的損害の発生する可能性が想定される内容を示しています。

- 持ち上げたり、無理な力を加えたりしないでください。
- 押手として使用しないでください。
- この製品は、ヘッドサポート(頭の支持)として設計しております。その他の目的では使用しないでください。
- 改造などしないでください。
- 車いすに付属の取扱説明書もよく読み、準じた使用をしてください。